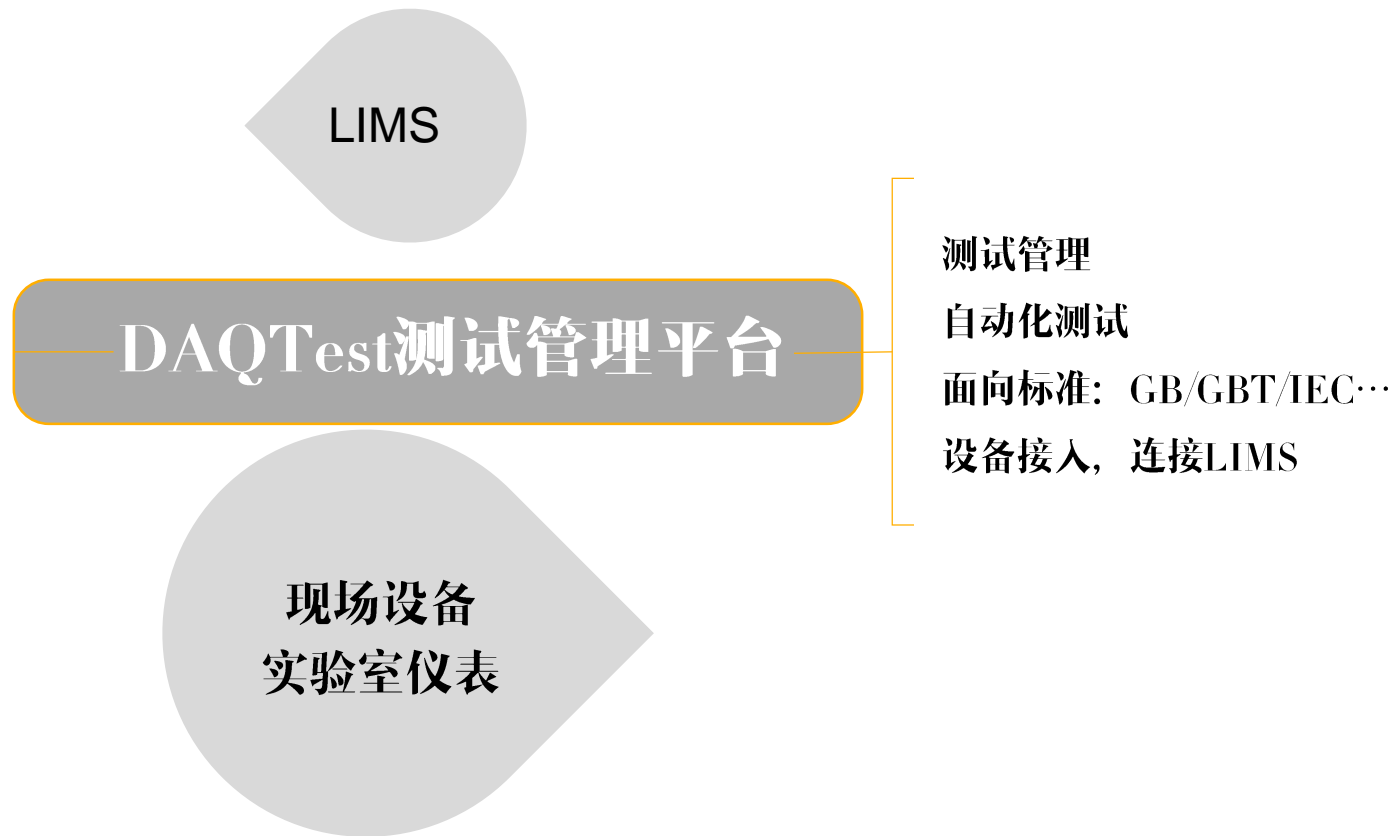




## 测试管理平台-DAQTest标准版简介



# DAQTest定位

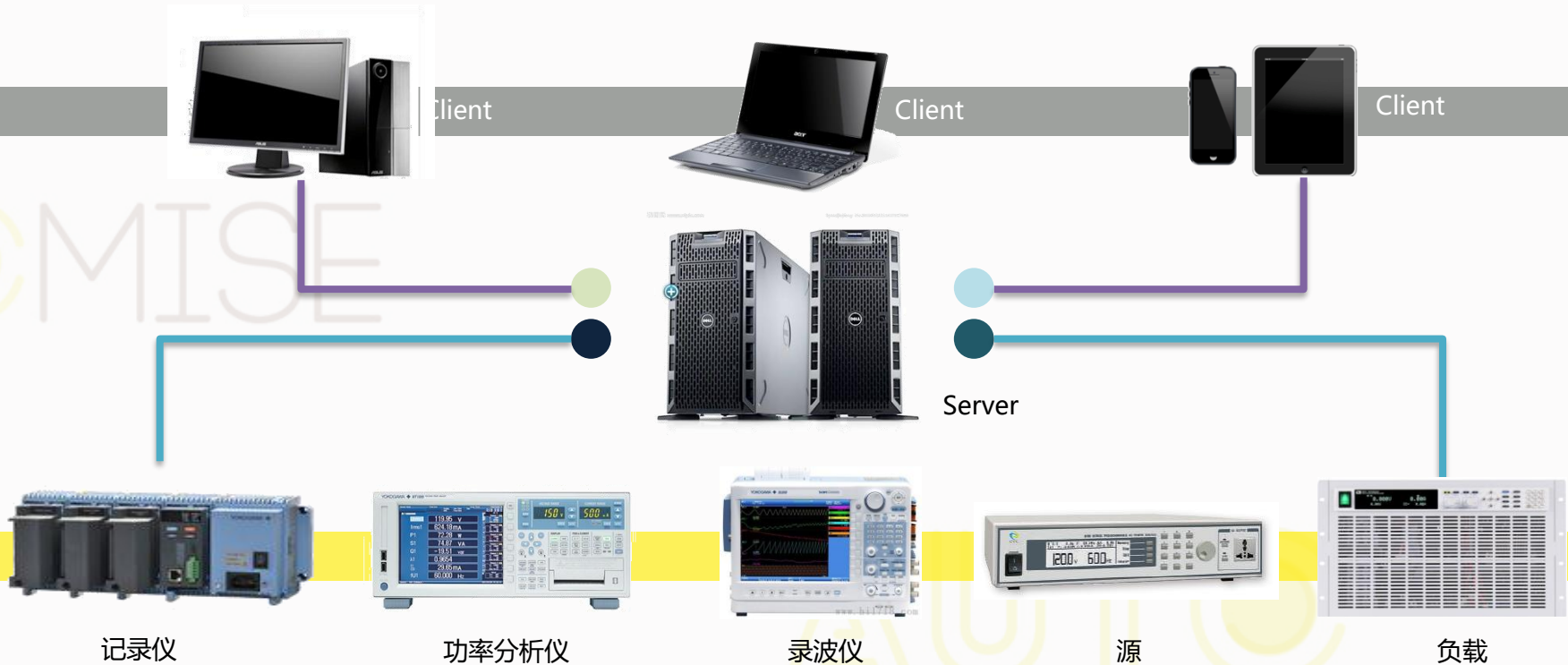


实验室、检测机构

# DAQTest产品简介

依托多年测试行业经验和技术的积累，诺约科技针对厂家、实验室及专注于测试认证的第三方机构，推出了适用范围广、可靠性强、可定制化的专业测试管理平台--DAQTest。

DAQTest专注于测试测量领域，为测试操作、测试信息提供便捷、高效、人性化的管理。



# DAQTest 实现以下功能

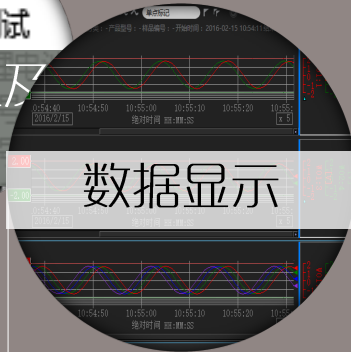


## 数据采集

支持横河电机、吉时利等品牌及所有MODBUS设备的数据采集、存储、管理，实现同一平台下多设备的数据兼容。



## 测试管理及创建



## 数据显示

多窗口、多种展现形式。亦可根据客户需求进行定制。



## 数据分析

可定制化的数据统计模块，方便用户进行数据统计、分析。



## 报表输出

可编辑的报表模板，方便用户高效、便捷输出测试报告。



## 测试检索



## 报警信息显示

通道报警，设备连接错误，磁盘饱和，断偶等事件发生时产生报警信息。

# 设备接入—可接入主流品牌测试设备

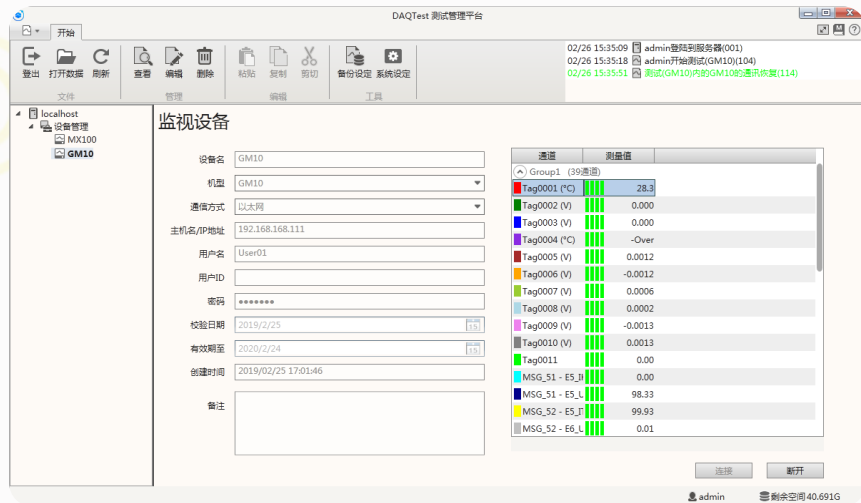
支持网口、串口、USB、GPIB等接入方式

单个测试支持多个设备同时采集

支持设备断线重连

支持多设备间数据同步

支持数据整时



厂家	设备类型	型号	
横河电机	数采	GM, GP, GX	
		MX100, MW100	
		DA, DR, DC, MV, DX	
	功率分析仪	WT系列	
	录波仪	DL850E, DL350, SL1000	
AMETEK	数采	EX1401	
安捷伦	数采	34970A, 34972A	
福禄克	功率分析仪	NORMA5000	
华仪	交流电源	EEC6500, EEC6700	
		直流大功率电源	IT6500
		4路电子负载	IT8702+8732
	直流可编程电子负载	IT8500, IT8600, IT8800	
致远电子	功率分析仪	PA5000	
华为	源	UPS5000	
索英	负载	Load	
Modbus设备	通用设备	Modbus设备	
CAN设备	CAN设备	CAN设备	

## 测试管理--以文件夹的形式管理项目和测试



测试管理节点下面可以建立三种类型结构，分别是文件夹、项目和测试。通过对它们的添加、删除、复制、粘贴等操作，实现项目和测试的层次化、高效有序管理。

采用类似Windows资源管理器的树状结构，层次清晰、操作简单。

使用目录树节点按需加载的技术，支持海量节点的快速访问。

## 曲线显示

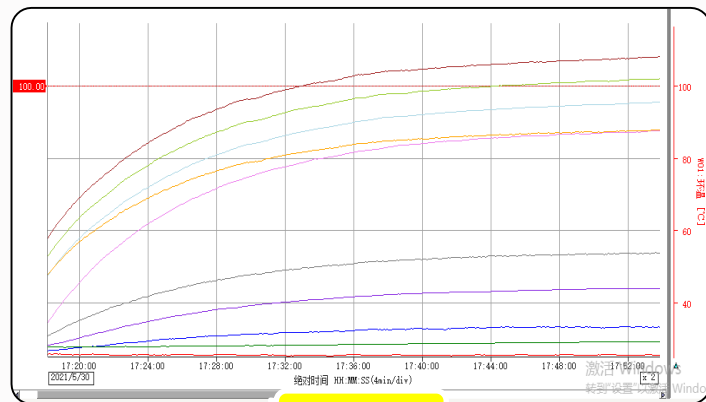
实时模式/回看模式无缝切换，实时模式曲线自动更新

X轴、Y轴自动缩放。独立Y轴，共享Y轴

在曲线中点击或移动水平滚动条进入回看模式，曲线更新停止。

停止操作5分钟或移动水平滚动条到最右端回到实时模式。

测试中和测试完成后都能通过移动滚动条回溯所有测试数据。



滚动条

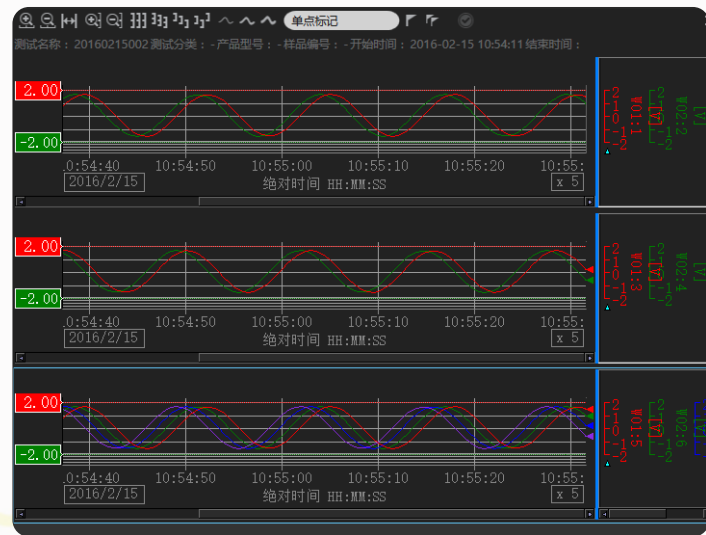
## 多窗口显示

同一测试的测量通道分配到不同的组时，用户可以通过多窗口显示功能，分别显示各组的测量曲线，方便查看。



各种曲线缩放功能

方便用户按需查看曲线



# 数据分析

## 数据统计

数据统计窗口提供测试的最大温升、峰峰温度、回归温度等各项数据，无需人工计算，极大的提高数据统计效率。

台位/设备	测点号/通道号	测点名	环温通道	最大温度	时间	最小温度	时间	开始环温1	开始环温2	开始环温3	环温1	环温2	环温3
GM10	CH001	环温	是	26.1	2021/5/30 18:02:50	25.5	2021/5/30 17:34:30	-	-	-	-	-	-
GM10	CH002	测点2		30.5	2021/5/30 18:14:45	27.6	2021/5/30 17:16:50	25.8	-	-	25.9	-	-
GM10	CH003	测点3		34.4	2021/5/30 18:11:25	26.6	2021/5/30 17:16:30	25.8	-	-	25.8	-	-
GM10	CH004	测点4		44.7	2021/5/30 18:16:25	27.7	2021/5/30 17:17:05	25.8	-	-	25.9	-	-
GM10	CH005	测点5		109.0	2021/5/30 18:11:50	27.1	2021/5/30 17:16:30	25.8	-	-	25.8	-	-
GM10	CH006	测点6		88.4	2021/5/30 18:04:05	27.2	2021/5/30 17:16:30	25.8	-	-	25.7	-	-
GM10	CH007	测点7		103.2	2021/5/30 18:11:55	27.2	2021/5/30 17:16:35	25.8	-	-	25.8	-	-
GM10	CH008	测点8		96.7	2021/5/30 18:11:50	27.1	2021/5/30 17:16:30	25.8	-	-	25.8	-	-
GM10	CH009	测点9		88.8	2021/5/30 18:13:10	27.2	2021/5/30 17:16:40	25.8	-	-	26.0	-	-
GM10	CH010	测点10		54.8	2021/5/30 18:13:45	26.9	2021/5/30 17:16:30	25.8	-	-	25.9	-	-

标准温度: 25.0

激活 Windows  
转到“设置”以激活 Windows。

通道	最小值	最大值	平均值	峰峰值	均方根
测点1	92.991	99.996	98.010	7.005	98.029
测点2	59.890	94.711	79.264	34.821	79.971
测点3	14.101	55.324	33.613	41.223	35.868

## 区间数据统计

趋势图中光标A和光标B之间的数据进行统计，计算最大值、最小值、平均值、峰峰值等。

## 数据导出

测试数据可以以CSV格式导出，导出文件可用EXCEL直接打开。

Date	Time	sec	Y	Alarm	Y	Alarm	Y	Alarm	Y	Alarm	Y	Alarm	Y	Alarm	Y
2016/2/15	10:54:13	0	1.4463		1.5946		1.3156		0.684		1.4463		1.5946		1.3156
2016/2/15	10:54:14	0	1.598		1.3447		0.731		-0.785		1.598		1.3447		0.731
2016/2/15	10:54:14	0.5	1.5311		1.0937		0.3633		-0.4644		1.5311		1.0937		0.3633
2016/2/15	10:54:15	0	1.3723		0.7772		-0.0261		-0.8225		1.3723		0.7772		-0.0261
2016/2/15	10:54:15	0.5	1.1313		0.4141		-0.4141		-1.1313		1.1313		0.4141		-0.4141

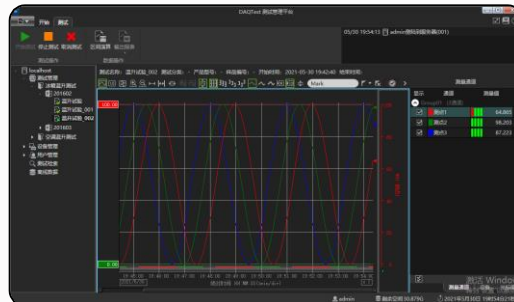
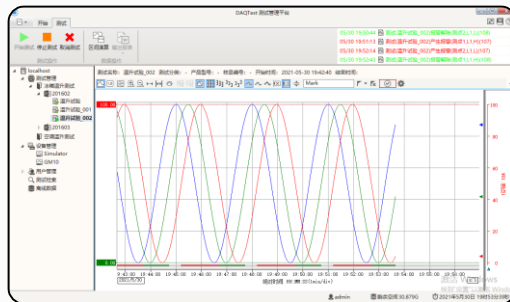




## 其他功能

### 两种风格

浅色/深色两种显示风格



**备份设定**

\*数据备份文件夹: c:\DAQTestData\backup

定时自动备份:  开启  关闭

开始时间: 0:00 每 1 天

立即备份

注意:备份可能花费较长时间, 为了保证数据的完整, 备份过程中不能取消

确定 取消

### 数据备份

DAQTest支持定时自动备份、手动立即备份两种模式, 其中数据文件采用增量备份方式, 节省备份时间和存储空间。

### 测试检索

通过项目名称、测试名称和所用设备名称或开始测试时间、结束测试时间等作为检索条件、方便、快速的检索到想要查找的测试。

检索条件

项目名称:  产品名称:

测试名称:  产品型号:

样品编号:  产品分类:

测试者:  项目编号:

档案编号:  设备名称:

开始时间: 2021/5/23 结束时间: 2021/5/30

检索到记录数: 3

访问类型	名字	开始时间	结束时间	采样周期	测试者	创建时间	备注
可访问	温升试验	2021/05/30 17:10:07	2021/05/30 17:12:01	1 秒	admin	2021/05/30 17:09:49	
可访问	温升试验_001	2021/05/30 17:16:28	2021/05/30 18:16:30	5 秒	admin	2021/05/30 17:14:16	
可访问	温升试验_002	2021/05/30 19:42:40		1 秒	admin	2021/05/30 19:42:16	

## 应用场景示例



根据用户使用场景的不同，及需求的差异化，诺约将提供人性化的软件定制，确保在完成功能的同时，提供便捷、可传承性的操作模式。

快速对应国标的更新，确保最终提供的测试报告与国标保持一致。

# 白家电温升测试解决方案



## 需求:

白家电在投入批量生产及产品出厂之前，厂商及检测部门都需要对产品的温度、电压、电流、耗电量、功率因素等参数进行测试，以保证产品的各项指标都能达到国家标准。

## 解决方案:

硬件部分：采用横河电机MX100数据采集器、WT210/230功率计、UT35A控制器等。

软件部分：采用DAQTest测试管理平台，完全满足用户需求。

## 系统特点:

实验室、台位数目众多：25个实验室，每个实验室6个测试台位，共计150个测试台位。

设备数量众多：150台功率计、122台数据采集器，50台控制器。

测试类型复杂、数量庞大：包含电压、电流、功率、温度等10多种信号，共计7000多点。

采集周期快：采集周期最快达1s。

稳定性要求高：每天24小时连续运行，连续运行6个月不宕机

使用人员多：研发人员、检测人员、管理人员等。

## 选型表

Model	Suffix Codes	Extension Codes	Description
DAQT101			测试管理平台（单机版）
Model	Suffix Codes	Extension Codes	Description
DAQT102			测试管理平台（网络版）
客户端	-5		5客户端
	-10		10客户端
	-15		15客户端
	-20		20客户端
	-30		30客户端
	-40		40客户端
	-50		50客户端

## 授权方式

- USB加密狗：适合需要在多台计算机上使用的客户
- 软加密狗：适合固定一台计算机上使用的客户

## 软件购买及技术支持



**134 6640 2671**

无加密狗时，DAQTest可以60天免费试用

软件下载：[http://www.promise-auto.com/DAQTest/DAQTest\\_Installer.zip](http://www.promise-auto.com/DAQTest/DAQTest_Installer.zip)

AUTOC

# 联系我们



最新信息请扫码关注公众号

## 北京诺约科技有限公司

地址：北京市朝阳区大屯路222号院2号楼10层1009

联系人：蒋勇 13911177611 [jiangyong@promise-auto.com](mailto:jiangyong@promise-auto.com)

曾治 13911602377 [zengzhi@promise-auto.com](mailto:zengzhi@promise-auto.com)

网址：[www.promise-auto.com](http://www.promise-auto.com)

【有所许诺，纤毫必偿。有所期约，时刻不易】

