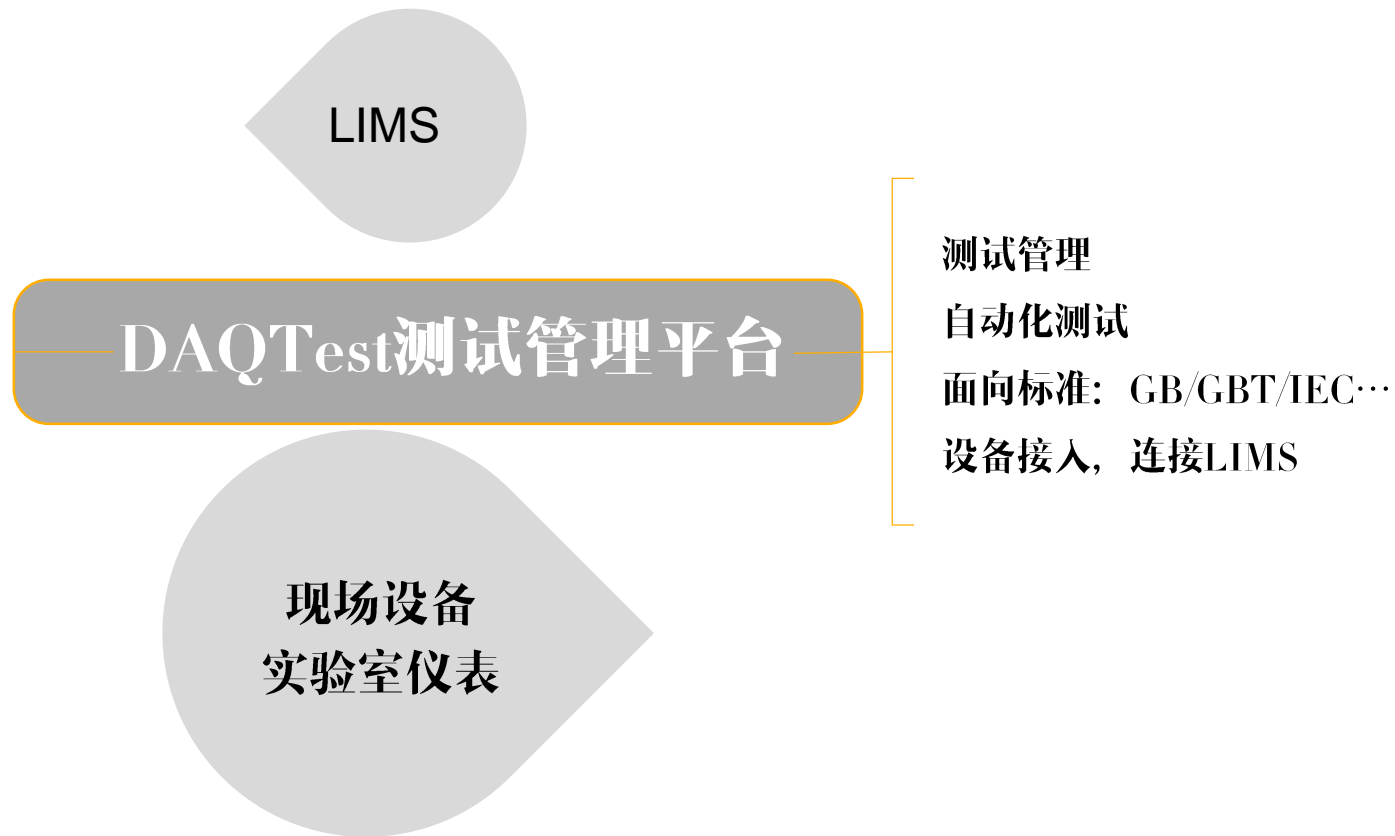




测试管理平台-DAQTest定制项目介绍



DAQTest定位

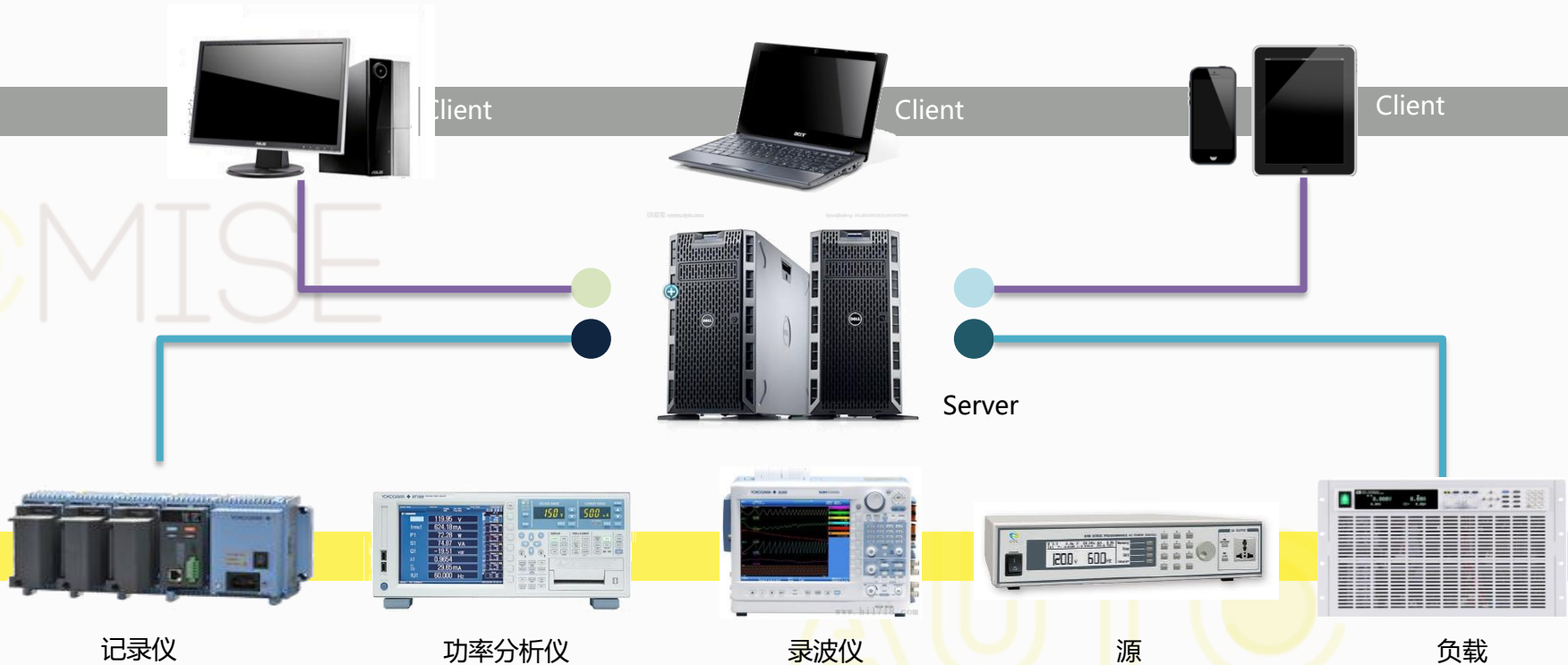


实验室、检测机构

DAQTest产品简介

依托多年测试行业经验和技术的积累，诺约科技针对厂家、实验室及专注于测试认证的第三方机构，推出了适用范围广、可靠性强、可定制化的专业测试管理平台--DAQTest。

DAQTest专注于测试测量领域，为测试操作、测试信息提供便捷、高效、人性化的管理。



DAQTest 实现以下功能

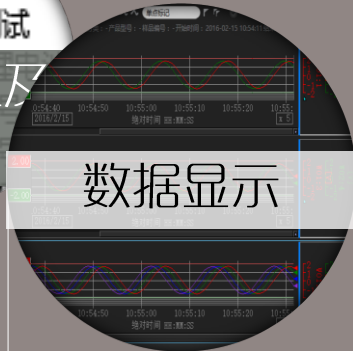


数据采集

支持横河电机、吉时利等品牌及所有MODBUS设备的数据采集、存储、管理，实现同一平台下多设备的数据兼容。



测试管理及创建



数据显示

多窗口、多种展现形式。亦可根据客户需求进行定制。



数据分析

可定制化的数据统计模块，方便用户进行数据统计、分析。



报表输出

可编辑的报表模板，方便用户高效、便捷输出测试报告。



测试检索



报警信息显示

通道报警，设备连接错误，磁盘饱和，断偶等事件发生时产生报警信息。

设备接入—可接入主流品牌测试设备

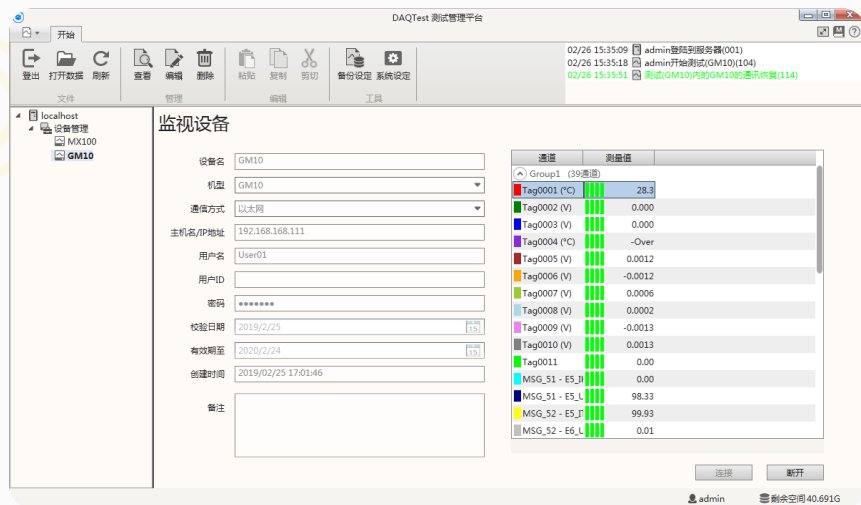
支持网口、串口、USB、GPIB等接入方式

单个测试支持多个设备同时采集

支持设备断线重连

支持多设备间数据同步

支持数据整时



厂家	设备类型	型号
横河电机	数采	GM, GP, GX
		MX100, MW100
		DA, DR, DC, MV, DX
	功率分析仪	WT系列
	录波仪	DL850E, DL350, SL1000
AMETEK	数采	EX1401
安捷伦	数采	34970A, 34972A
福禄克	功率分析仪	NORMA5000
华仪	交流电源	EEC6500, EEC6700
	直流大功率电源	IT6500
	4路电子负载	IT8702+8732
艾德克斯	直流可编程电子负载	IT8500, IT8600, IT8800
致远电子	功率分析仪	PA5000
华为	源	UPS5000
索英	负载	Load
Modbus设备	通用设备	Modbus设备
CAN设备	CAN设备	CAN设备

案例介绍

[NO.1](#) 特殊温升测试定制

[NO.2](#) 安规能效、设备安全测试方案

[NO.3](#) UPS自动测试方案

[NO.4](#) 新能源整车能量流(VEM)测试

[NO.5](#) 电气化系统模拟台架方案

[NO.6](#) 机车变流器组合系统测试方案

[NO.7](#) 机车牵引制动测试方案

[NO.8](#) 轴承寿命测试方案

[NO.9](#) 动压马达触地转速测试

[NO.10](#) 故障指示器自动测试方案

案例介绍-NO.1 特殊温升测试定制

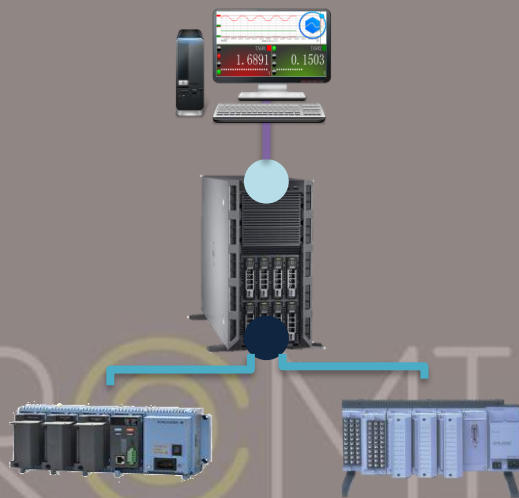
测试对象 电力设备等

客户举例 西高所

特点 以电力三相的形式展现温升实时数据和报警状态

支持与一次侧设备通信控制被测样品电源的通断
数据上云等

No.	A相	B相	C相	环温	测量位置	测试信息	报警	限值
1	37.8	44.8	41.0	23.2	试验母线距端子1m处	/	/	/
2	42.7	43.6	35.8	24.4	试验母线距端子1m处	/	/	/
3	43.1	49.4	42.3	24.1	接线端子	银	65	75
4	46.8	52.7	55.2		螺栓联结	银	75	75
5	56.7	61.3	56.6		螺栓联结	银	75	75
6	64.3	64.5	65.8		触头	银	65	65
7	63.8	66.9	62.8		触头	银	65	65
8	70.2	0.0	63.9		螺栓联结	银	75	75
9	70.5	74.5	68.7		螺栓联结	银	75	75
10	62.4	62.3	62.3		螺栓联结	银	75	75
11	72.7	62.3	7.5		螺栓联结	银	75	75
12	55.2	55.1	58.7		触头	银	65	65
13	58.7	59.3	59.2		触头	银	65	65
14	60.2	57.5	63.1		螺栓联结	银	75	75
15	63.0	74.0	68.8		螺栓联结	银	75	75
16	62.0	61.8	63.1		螺栓联结	银	75	75
17	57.1	60.5	58.8		螺栓联结	银	75	75
18	48.8	48.7	50.4		接线端子	银	65	65
19					不可触及外壳	/	/	40
20					不可触及外壳	/	/	40
21					可触及外壳	/	/	30



案例介绍-NO.2 安规能效、设备安全测试方案

测试对象

电源适配器

客户举例

TUV南德、威凯、莱茵

对应标准

GB4943.1-2011 《信息技术设备安全》

特点

支持设置多个测试点

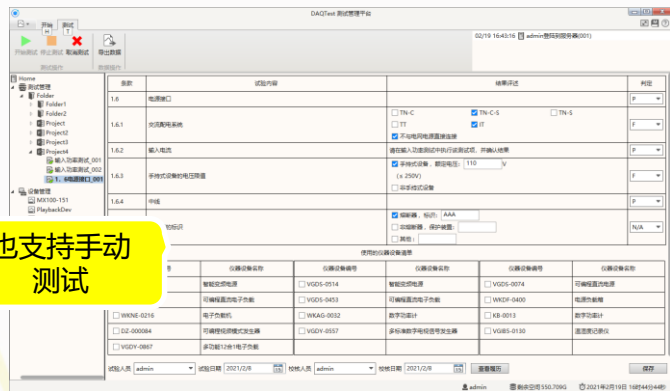
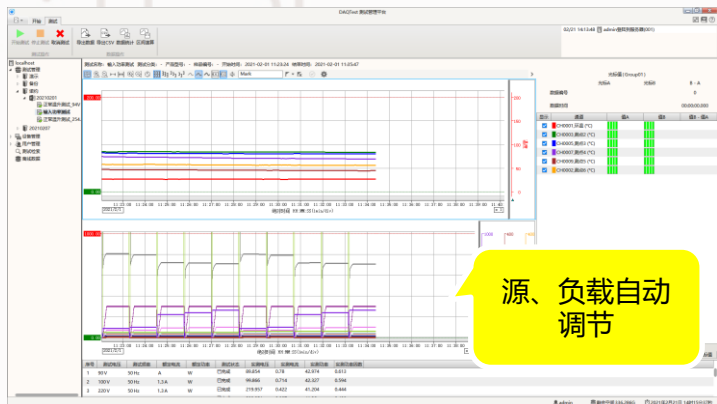
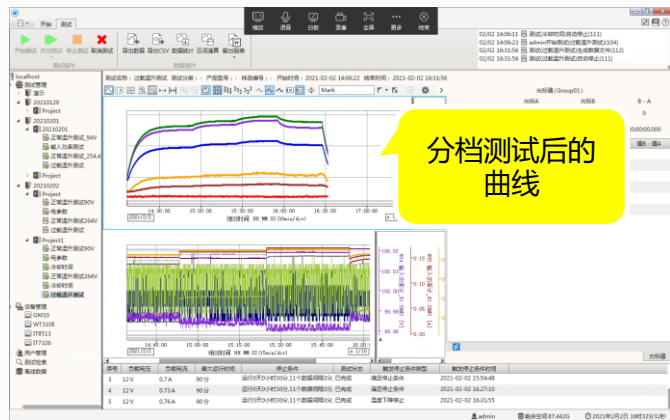
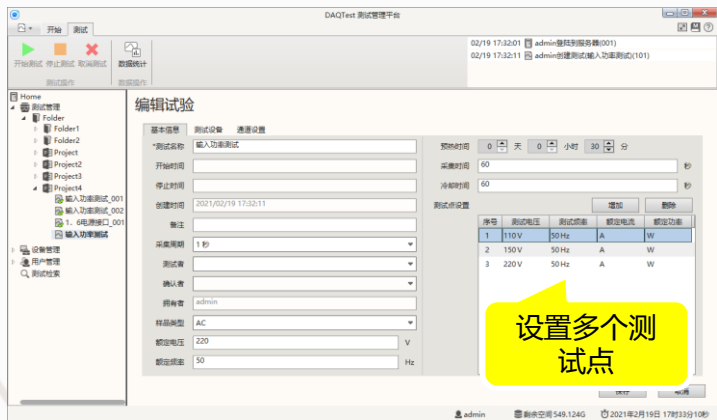
试验依次执行各测试点，达到自动测试目的

支持源和负载的自动调节

手动、自动测试都支持



案例介绍-NO.2 安规能效、设备安全测试方案



案例介绍-NO.3 UPS自动测试方案

测试对象

通信用不间断电源—UPS

客户举例

北京某检测实验室

对应标准

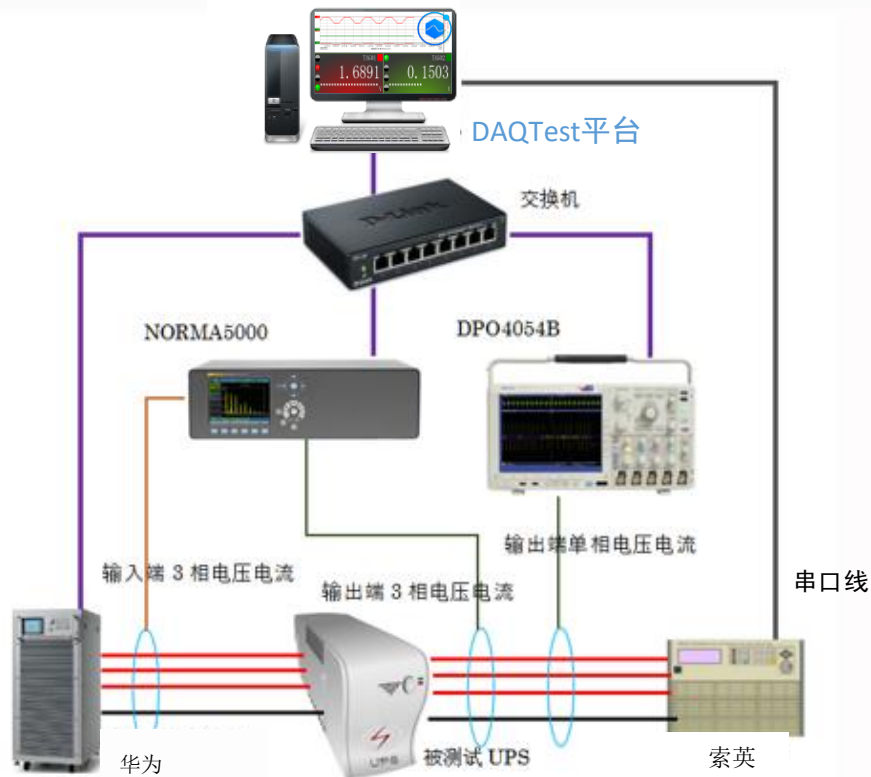
YD/T 1095-2008

输入电压可变范围
输入功率因素
输入电流谐波成分
输入频率变化范围
频率跟踪范围、速率
市电与电池转换时间
旁路逆变转换时间
过载能力
.....

特点

4种设备、4个品牌

高速设备：示波器接入



案例介绍-NO.4 新能源整车能量流(VEM)测试

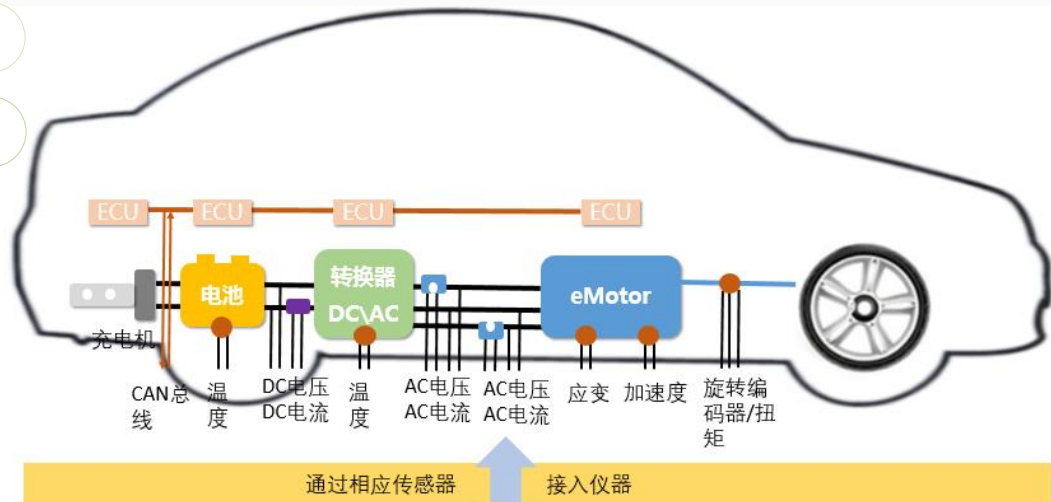
测试对象

新能源车

客户举例

中汽研、各品牌整车厂

被测对象：
新能源整车



测试仪表



DAQTest



案例介绍-NO.4 新能源整车能量流(VEM)测试

测试对象

新能源车

客户举例

中汽研、各品牌整车厂

特点

使用横河电机WT5000对功率高精度测量，硬同步

支持CAN信号和电信号的同步采集

软件数据层次分明，能支撑多种型号车的测试管理任务

支持算法扩展，应对规范变化、高可靠性、日志功能、便于追溯

The screenshot displays the DAQTest testing management platform interface. The top section shows the test plan details for a vehicle: 品牌: 荣威, 型号: ERX5 2017 1.5T 混动尊享旗舰版. It lists vehicle type, VIN, curb weight, and axle load. The test status is '进行中' (In Progress) with a progress of 5/10. Below this, there are five test runs listed, each with its own ID, tester, and date. The bottom section shows a '拍照记录' (Photo Record) area with five images of the vehicle. The main interface is titled 'DAQTest 测试管理平台' and includes a navigation menu on the left with options like '测试方案管理', '用户管理', '设备管理', etc. The right side shows a '查看' (View) section for a specific test run 'AIR_ON', including a table of test run data and a corresponding line graph showing power flow over time.

序号	时间	速度	时间	速度	时间
1	0	0	0	2	0
2	11	0	10	2	12
3	15	15	14	17	16
4	23	15	24	17	22
5	25	10	26	12	24

案例介绍-NO.5 电气化系统模拟台架方案

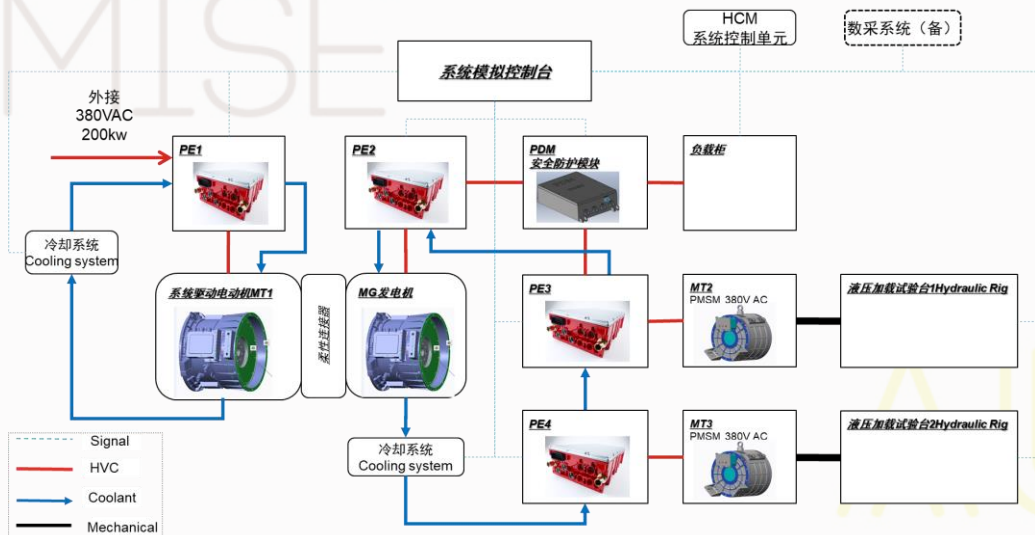
测试对象 发动机、发电机构成的电气化系统

客户举例 某合资发动机公司

特点 支持电机工况模拟，工况回放

整合了多种仪表：

横河GM10，周立功PA5000，周立功CAN模块



案例介绍-NO.6 机车变流器组合系统测试方案

测试对象

机车变流器

客户举例

中车

对应标准1

标准GBT 25117.3-2010 轨道交通

机车车辆 组合试验：共12项

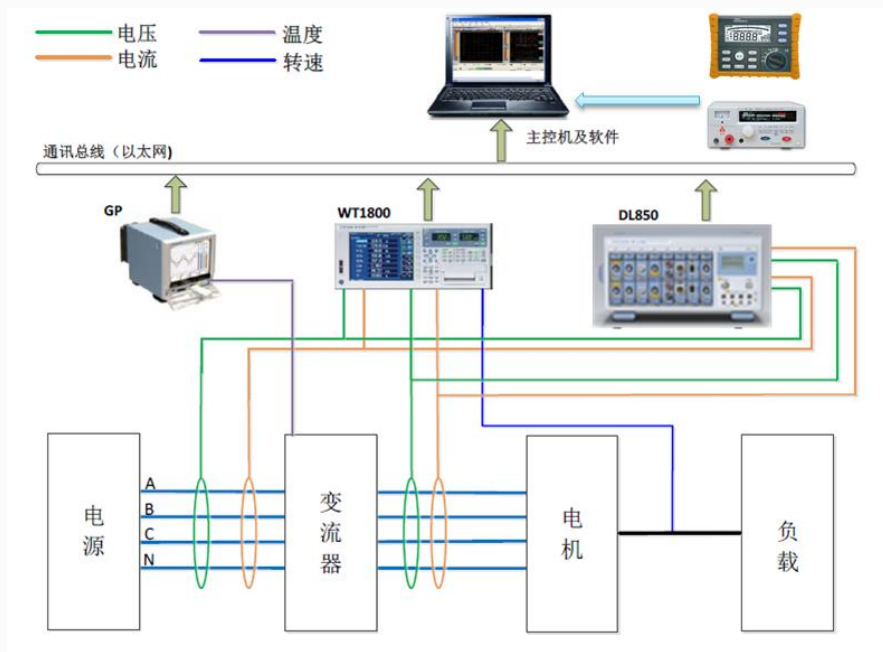
- (1) 温升试验
- (2) 电动机热态时转矩特性试验
- (3) 电动机冷态时转矩特性试验
- (4) 满转矩速度扫描试验
- (5) 组合系统效率试验 ……

对应标准2

标准GB25122.1-2010机车车辆用电力变流器：

共25项

- (10) 功率损耗测定、(11) 供电电压和瞬态能量试验、(12) 负载突变、(13) 绝缘电阻试验、(14) 介电强度试验、……



整合了多种仪表：DL850、WT1806E、GP20、风速计、噪声计、绝缘电阻测试仪、介电强度测试仪

案例介绍-NO.7 机车牵引制动测试方案

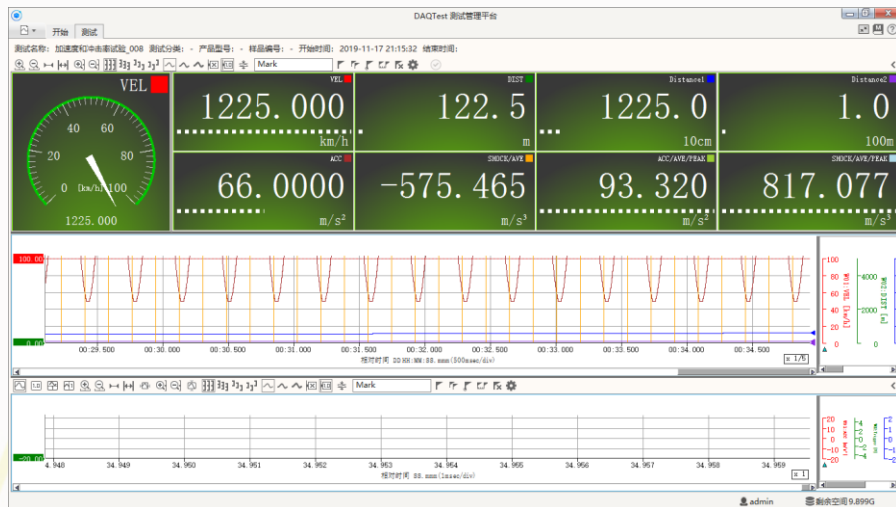
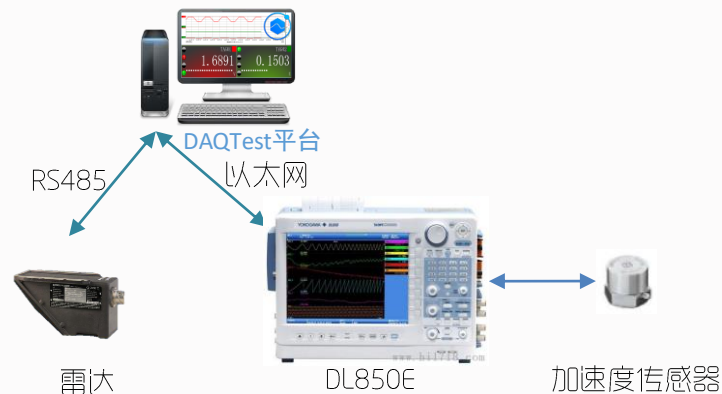
测试对象 高铁、动车

客户举例 中车

特点 雷达数据和录波仪数据同步

DL850E高精度高可靠性数据采集

相比DEWETRON的方案可以获得更高的测量精度和更准确的数据



案例介绍-NO.8 轴承寿命测试方案

测试对象 轴承

客户举例 大连某轴承生产厂

特点 支持长期稳定寿命测试

高速设备 (SL1000) 和低速设备 (GM10)

同时采集

支持轴承轴心轨迹显示, 支持内嵌调用

GA10组态画面



以太网



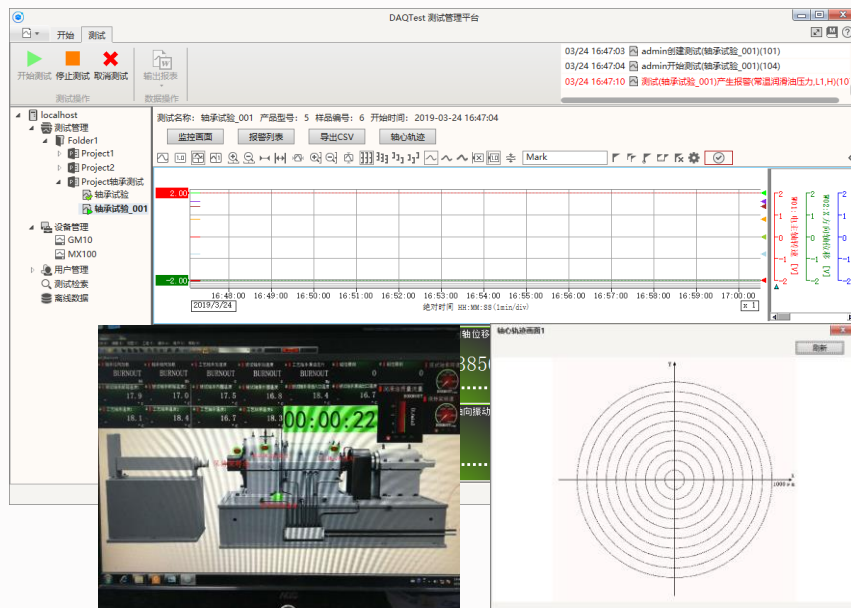
GM10



SL1000



WT230



AUTOC

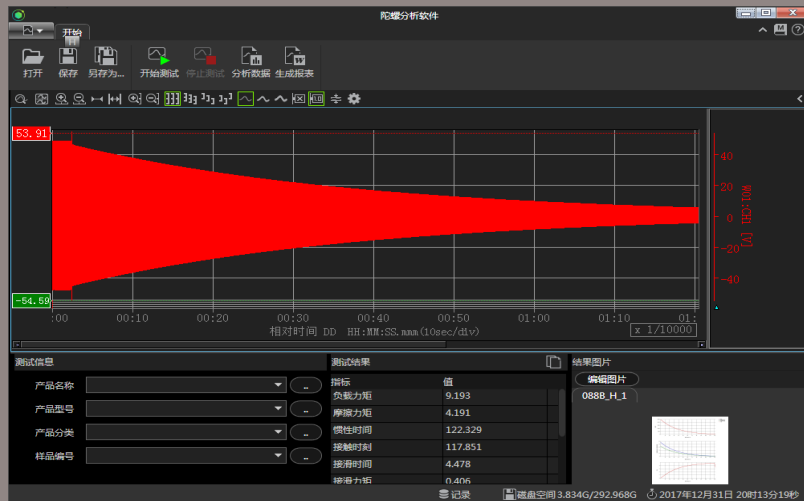
案例介绍-NO.9 动压马达触地转速测试

测试对象 动压马达

客户举例 科研院所、高校

特点 客户有很深、很专业的理论研究

诺约跟客户一起实现算法，从Matlab仿真验证到软件集成，到最终的产线应用
支持算法扩展，应对规范变化、高可靠性、日志功能、便于追溯



理论研究

建模验证

测试系统

案例介绍-NO.10故障指示器自动测试方案

测试对象

故障指示器

客户举例

电科院

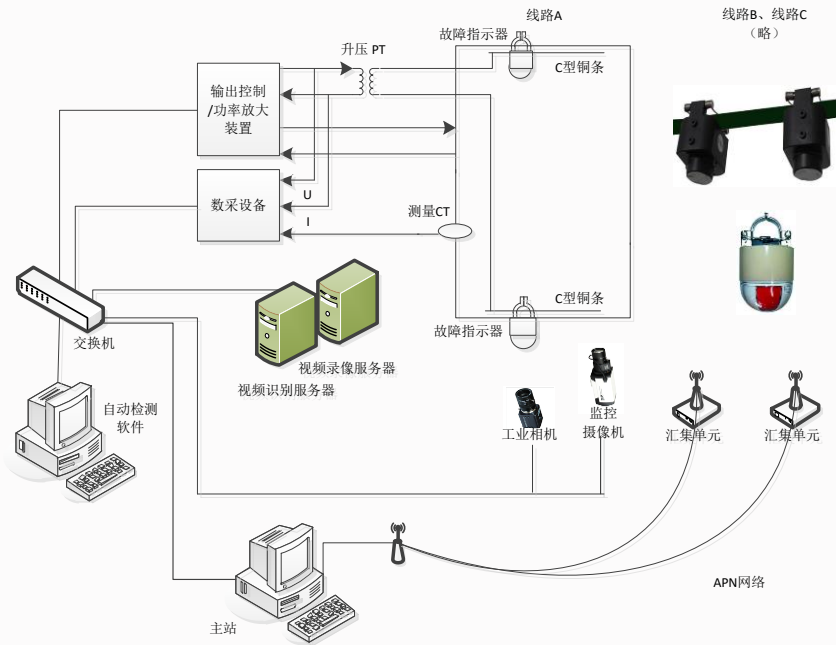
特点

支持对不同厂家故障指示器同时管理、检测

在自动化测试完成后，可以对整个测试过程进行录像回放

测试项目多，报告繁琐

图像识别，自动判定指示器是否翻牌



软件购买及技术支持



134 6640 2671

无加密狗时，DAQTest可以60天免费试用

软件下载：http://www.promise-auto.com/DAQTest/DAQTest_Installer.zip

AUTO

联系我们



最新信息请扫码关注公众号

北京诺约科技有限公司

地址：北京市朝阳区大屯路222号院2号楼10层1009

联系人：蒋勇 13911177611 jiangyong@promise-auto.com

曾治 13911602377 zengzhi@promise-auto.com

网址：www.promise-auto.com

【有所许诺，纤毫必偿。有所期约，时刻不易】

